



--- Achieve Your Ideas. ---

Before

Now

&

Future

宏致電子股份有限公司

初次上市法人說明會公司簡報

2009年03月25日



知識 · 視野 · 價值 · 態度 · 承諾 · 執行力



…公司簡介



…產品介紹及其應用



…競爭優勢



…營運績效



…目標願景&發展計畫



公司簡介



台灣連接器產業源起

台灣連接器產業源起於1970年代…

當時主要是生產電源插座

插頭或電源線組等低階產品

但隨著個人電腦產業的興起

1980年代期間

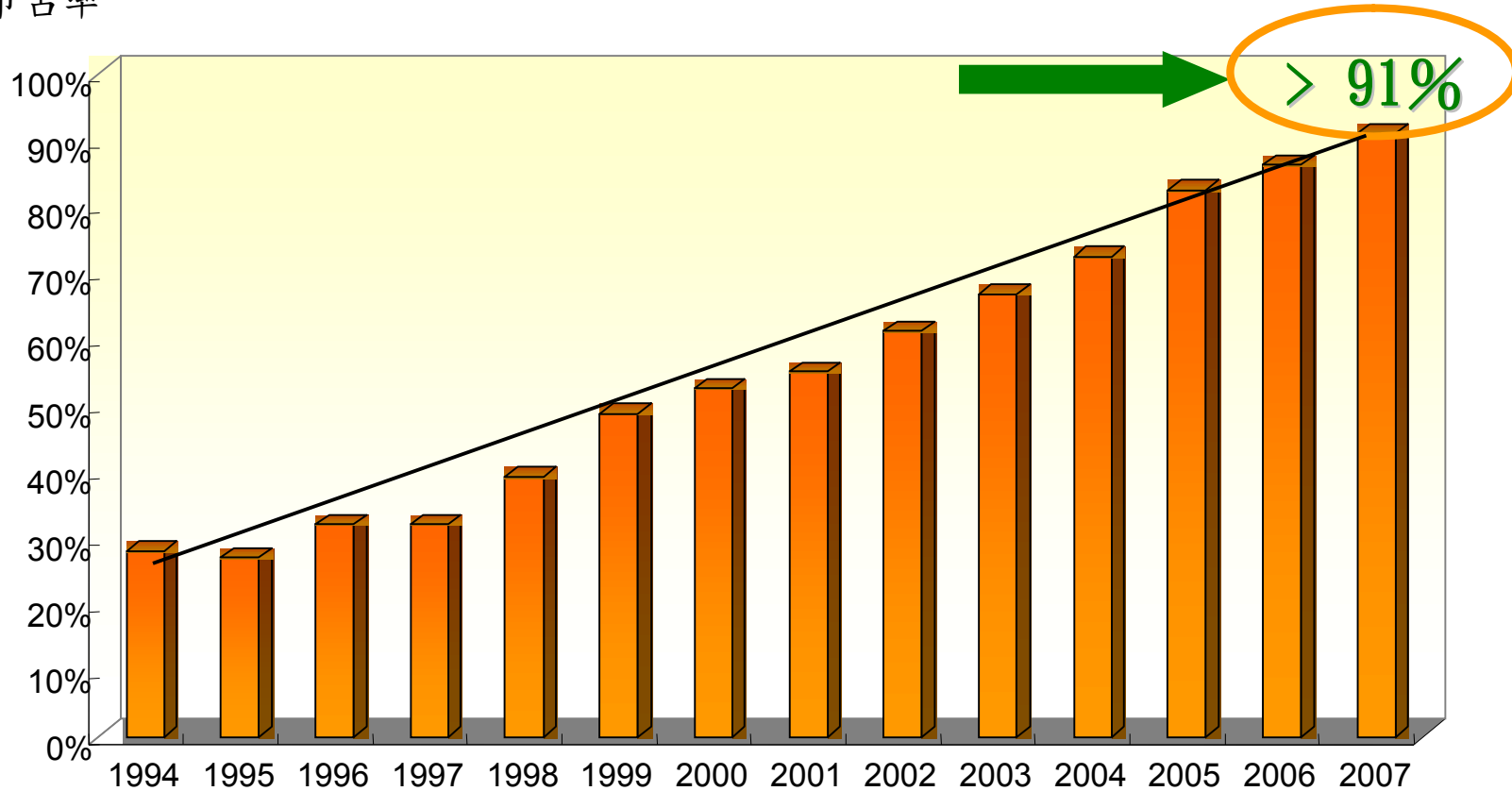
連接器廠商如雨後春筍般地出現

但是在筆記型電腦產業方面之高精密連接器

我國在技術上卻遠遠落後歐美日等先進國家，
因此…

我國筆記型電腦的產業發展

全球市占率

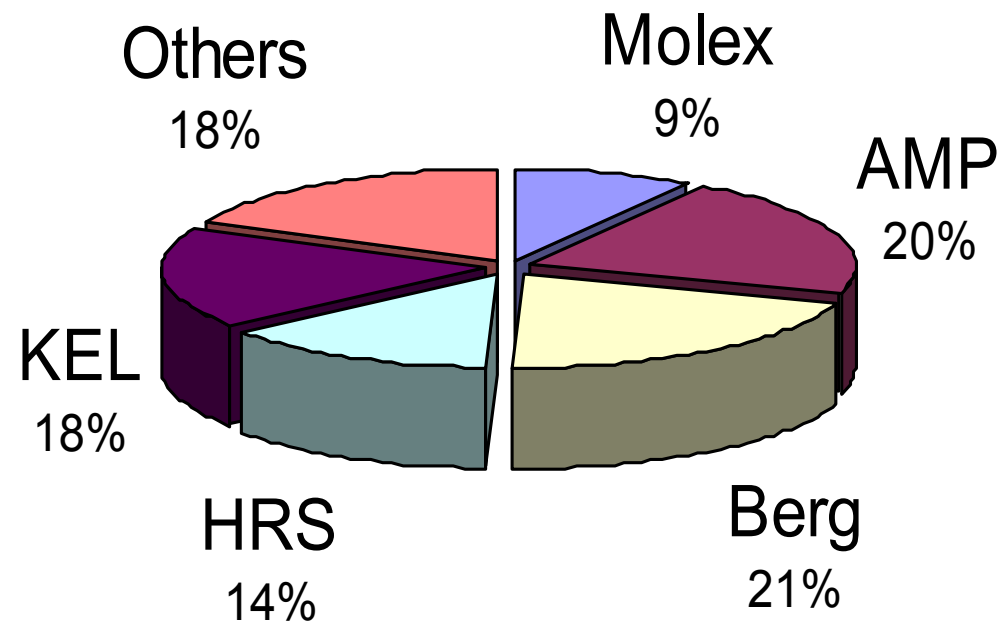


截至2007年止，台灣廠商全球NB出貨量已達91%



台灣筆記型電腦之連接器市場概況

早期80%以上的Notebook用連接器皆為進口



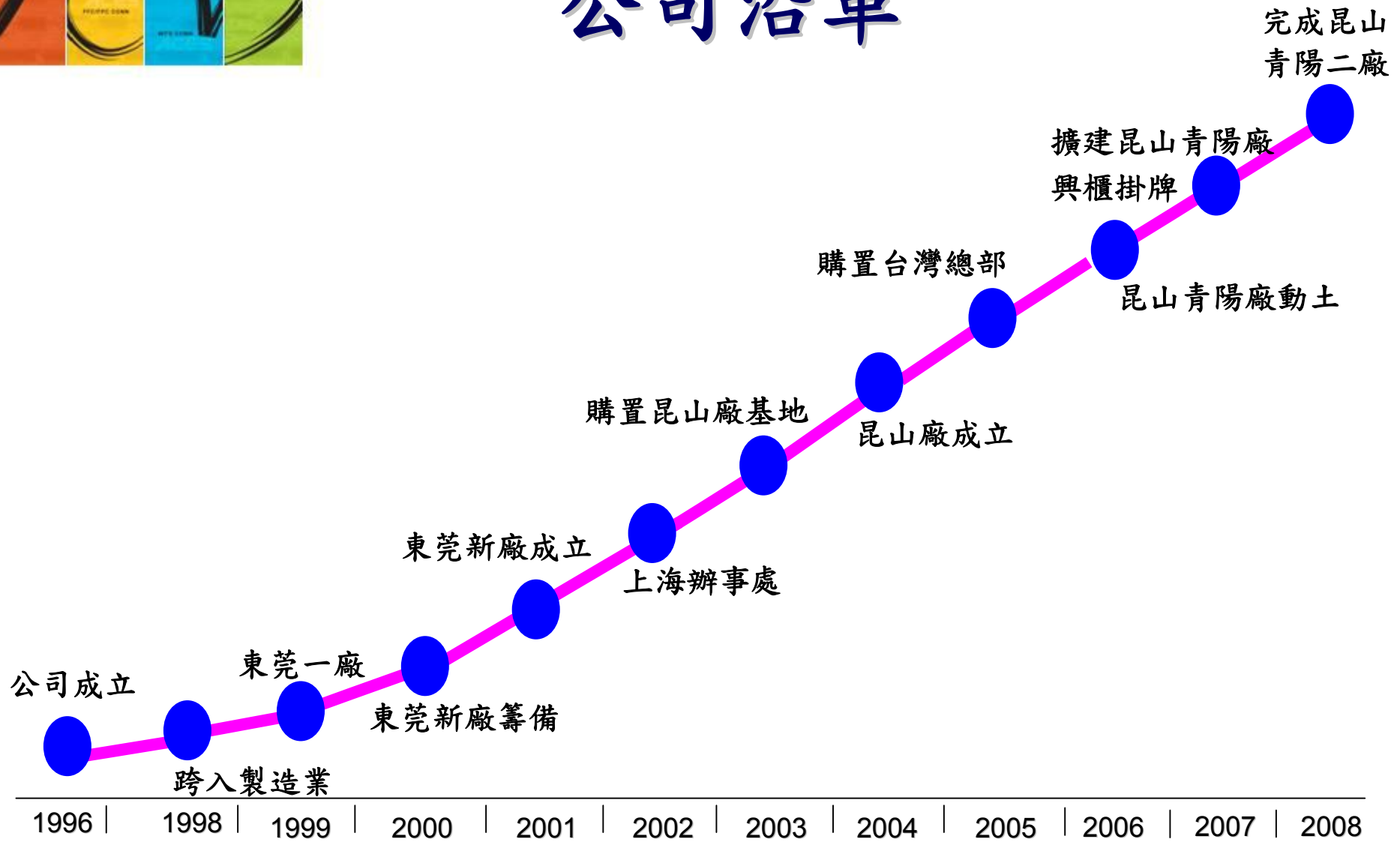
1994年N/B連接器供應商的市場佔有率概況



公司簡介

- * 創立時間：民國85年11月7日
- * 資本總額：新台幣8億6仟萬元
- * 員工人數：約5,412人(台灣有231人)
- * 總公司：桃園縣中壢市東園路13號
- * 子公司：東莞宏致、昆山宏致、新加坡宏致、昆山奇致商貿
- * 主要產品：電腦、通訊等產品使用之高精密連接器
- * 認 證：ISO 9001、ISO 14001、TL9000、UL認證等...

公司沿革



董監事結構



董事 **鄭俊德**
宏國國際投資公司
逢甲大學
工業工程系

董事 **楊鎧蟬**
中華開發知識經濟
創投代表人...
美國堪薩斯州立
大學企管碩士

監察人 **袁嗣洋**
科研投資(股)公司監察人
中華民國外貿協會
駐巴西辦事處主任
東吳大學經濟系

董事長 **袁万丁**
美商台灣MOLEX經理
中央大學EMBA

董事 **程嘉靖**
台元創投總經理
德州理工大學
研究...等

獨立董事 **李建然**
聯穎科技(股)公司獨立董事
震波科技(股)公司監察人
國立政治大學會計
研究所博士

監察人 **魏啟林**
臺灣土地銀行董事長
行政院秘書長
法國巴黎大學經濟博士
英國倫敦大學
管理碩士

董事 **陳信夫**
宏國國際投資公司
大同大學電機
工程學系

董事 **黃文成**
裕隆企業集團副執行長兼
新安東京海上產險董事長
政治大學企研所

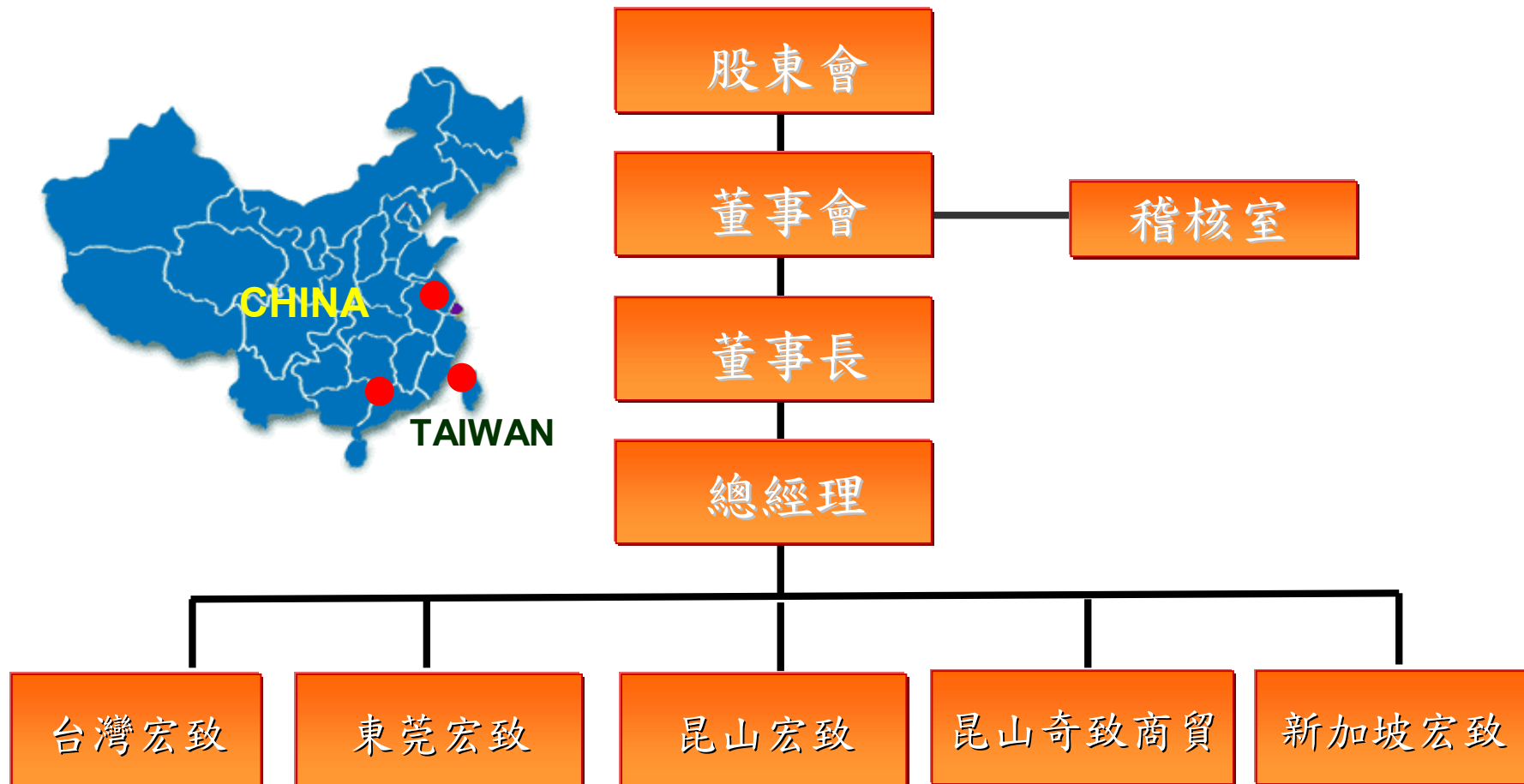
監察人 **蔡淑娟**
彰化商業銀行(股)公司
秘書處公司事務科副科長
台灣大學法律系

董事 **鄭漢鐔**
中央大學管理研究所
教授兼EMAB主任
美國阿拉巴馬大學
財務管理系
博士

獨立董事 **李宗培**
合作金庫商業銀行
(股)公司董事
政治大學經濟
研究所博士

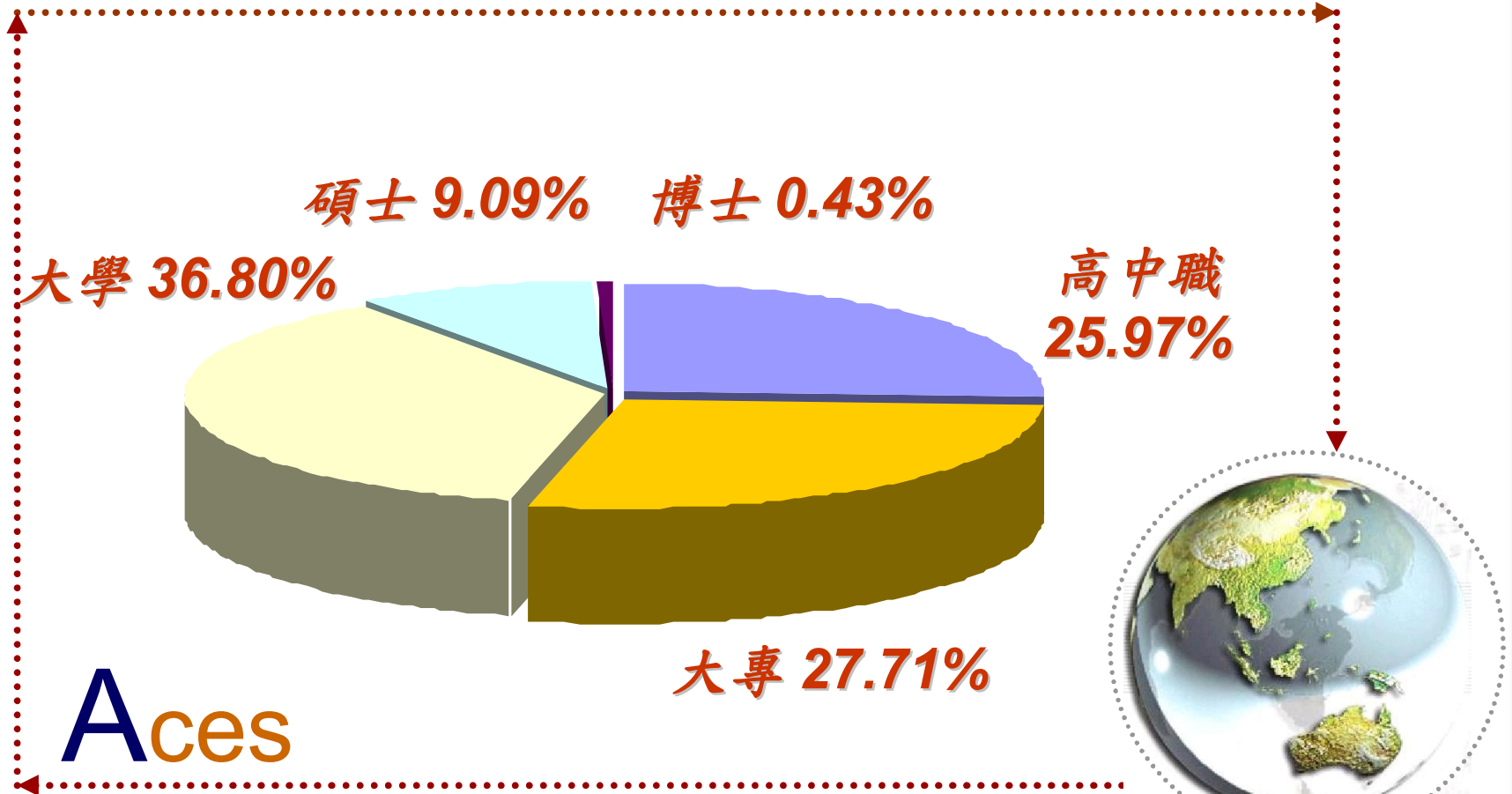


組織架構





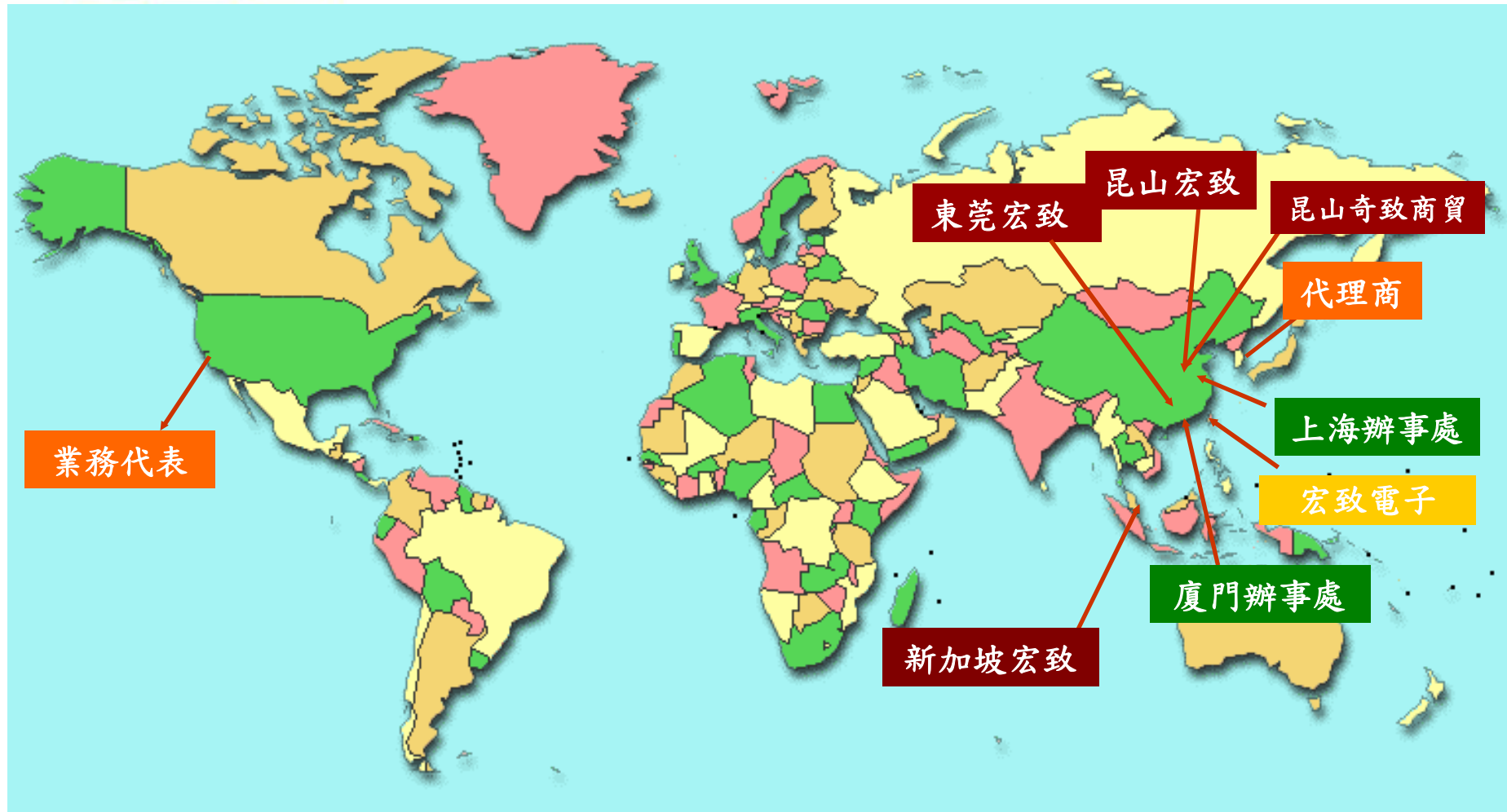
優質的人力資源



ACES

資料截至 2009年3月15日

全球佈局



集團生產基地概述



connectors ACES	台灣宏致	東莞宏致	昆山宏致 長江廠	昆山宏致 青陽廠
外觀				
功能	行銷業務 產品設計 模具設計製造 組裝生產	銷售業務 模具設計製造 沖壓注塑 組裝生產	模具設計製造 沖壓注塑 組裝生產	銷售業務 模具設計製造 沖壓注塑 組裝生產
員工人數 (2009/3/15)	231人	1,521人	3,657人	
基地面積	5,563平方公尺	13,500平方公尺	11,335平方公尺	40,000平方公尺

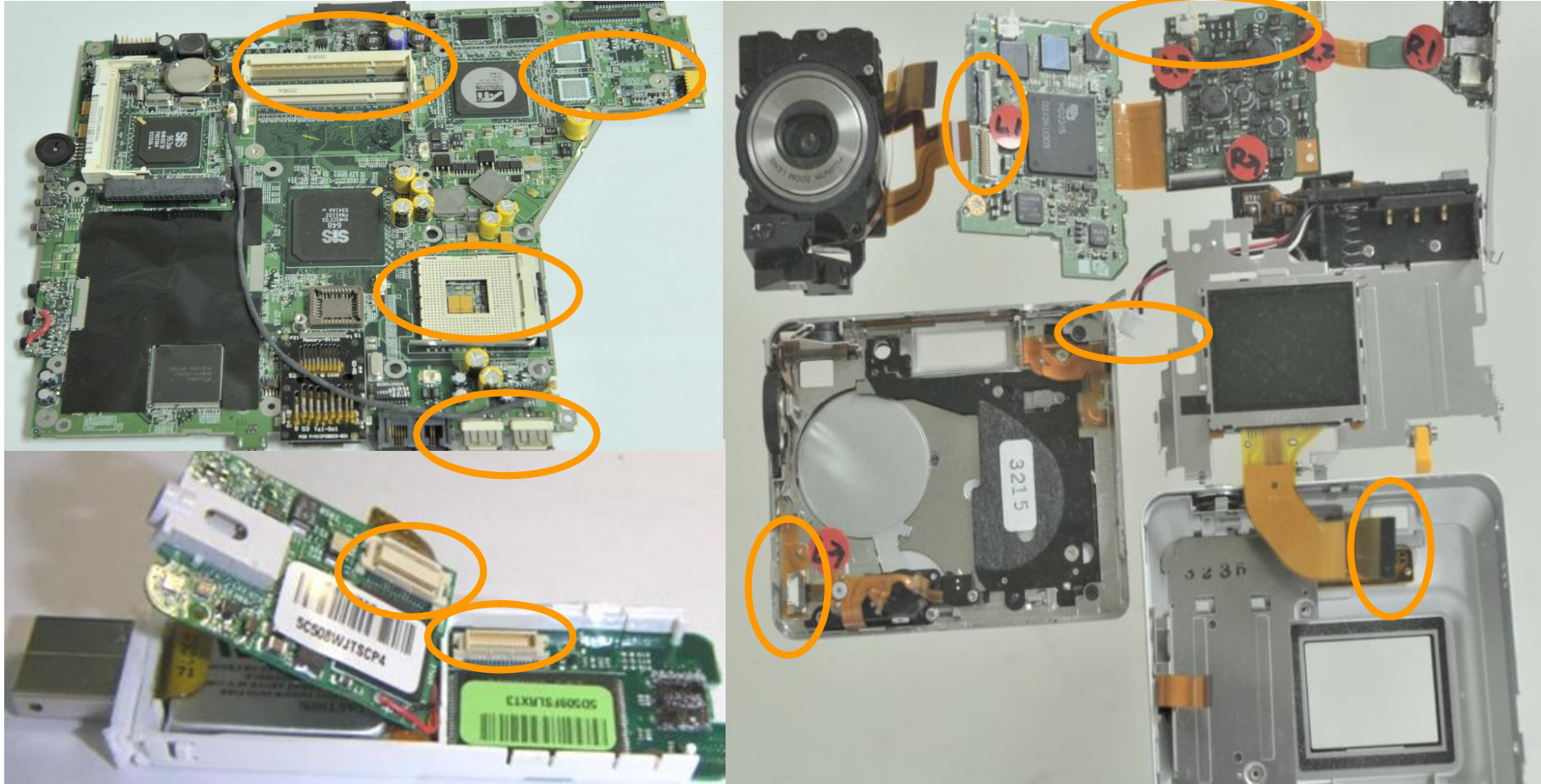


產品介紹及其應用



產品介紹

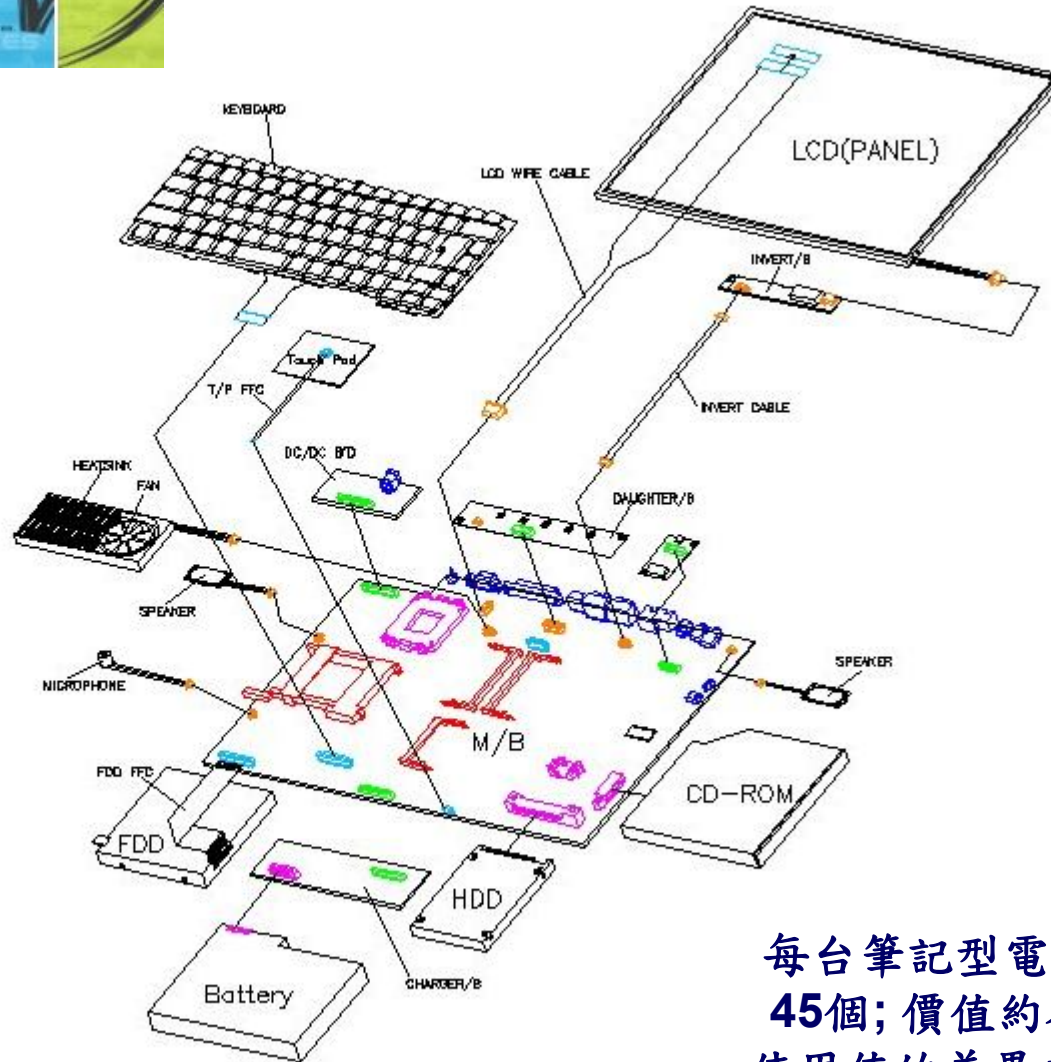
電子連接器應用於各式電子產品中，連接電子次系統間的電源與訊號





產品介紹

產品介紹及其應用



BTB CONN.

WTB CONN.

FPC/FFC CONN.

CARD CONN.

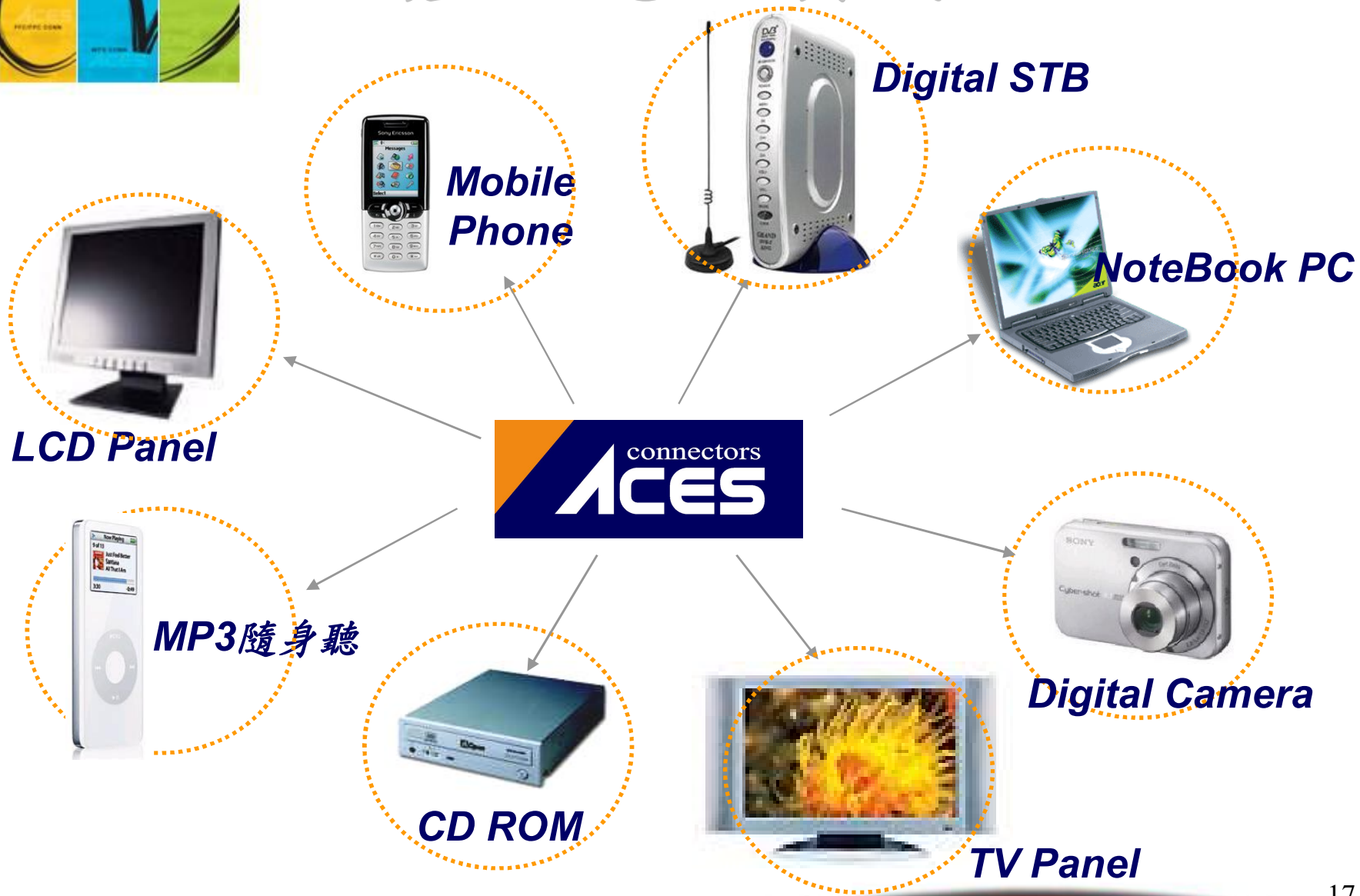
I/O CONN.

OTHERS

每台筆記型電腦使用連接器數約為**35~45**個；價值約在新台幣**300-500**元之間
使用值的差異在於整個產品的功能設計



產品應用領域





競爭優勢

競爭優勢

研發能力

自有品牌

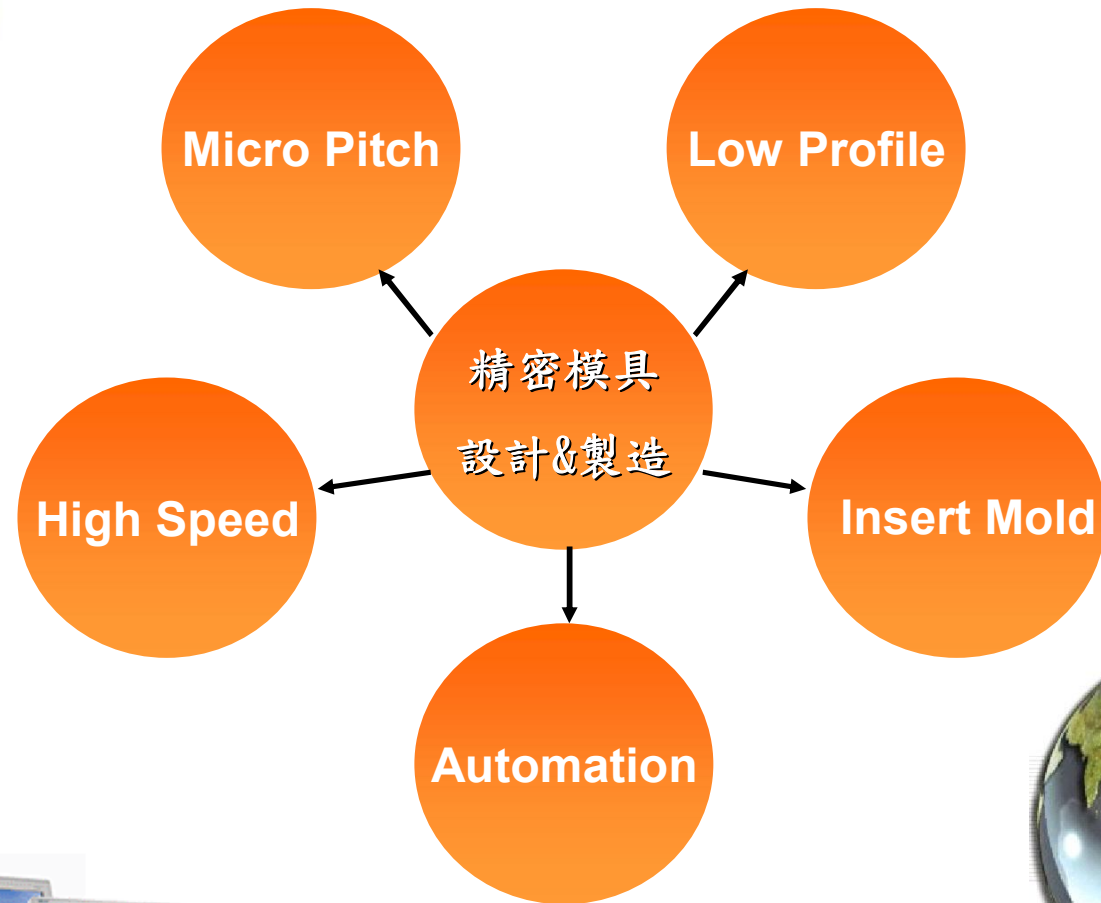
客製化能力

垂直整合、生產具彈性與效率

產能具經濟規模、交期配合度高

連接器產品線完整、連接器應用範圍廣泛

核心技術－客製化能力

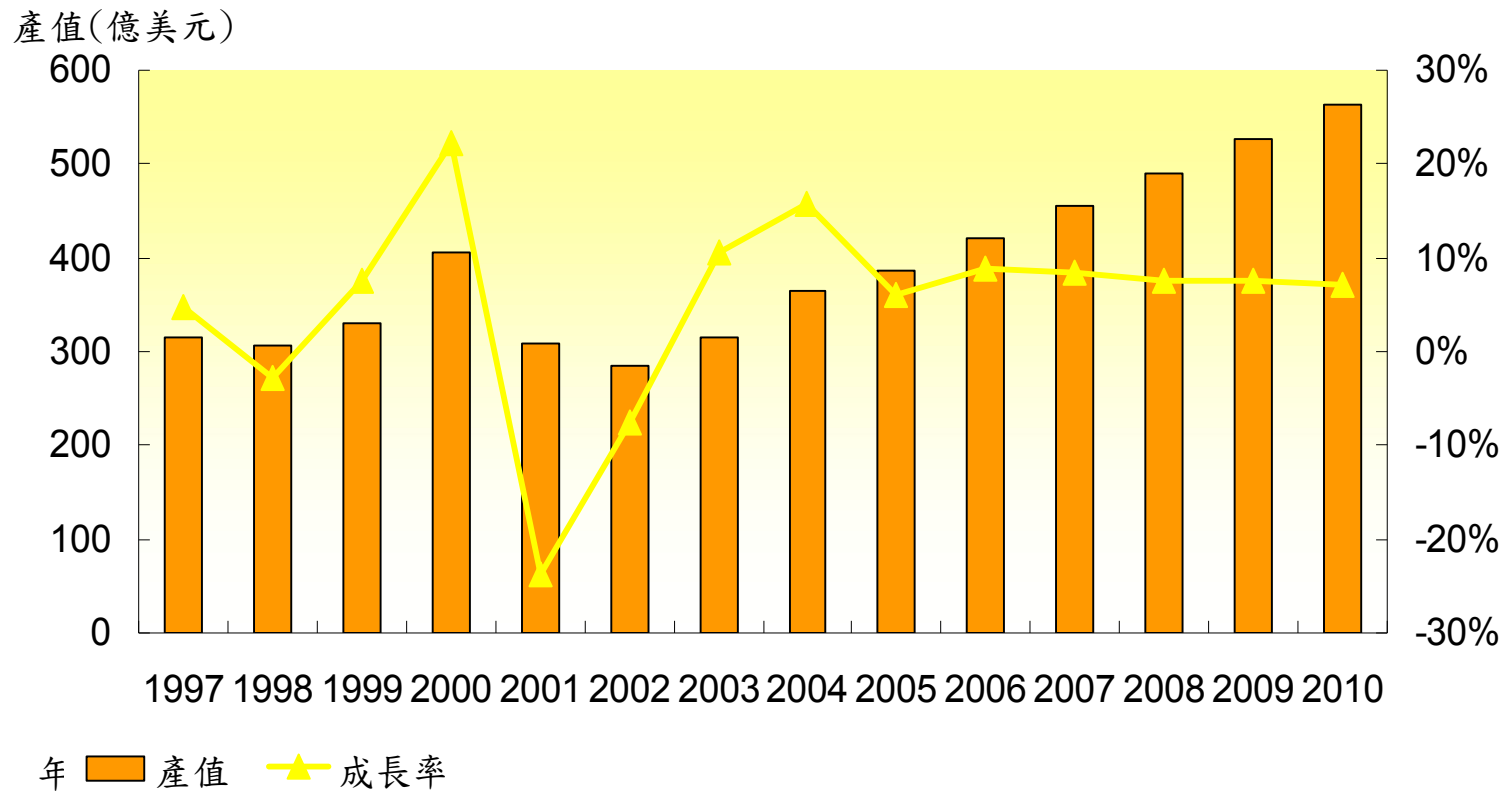




營運績效

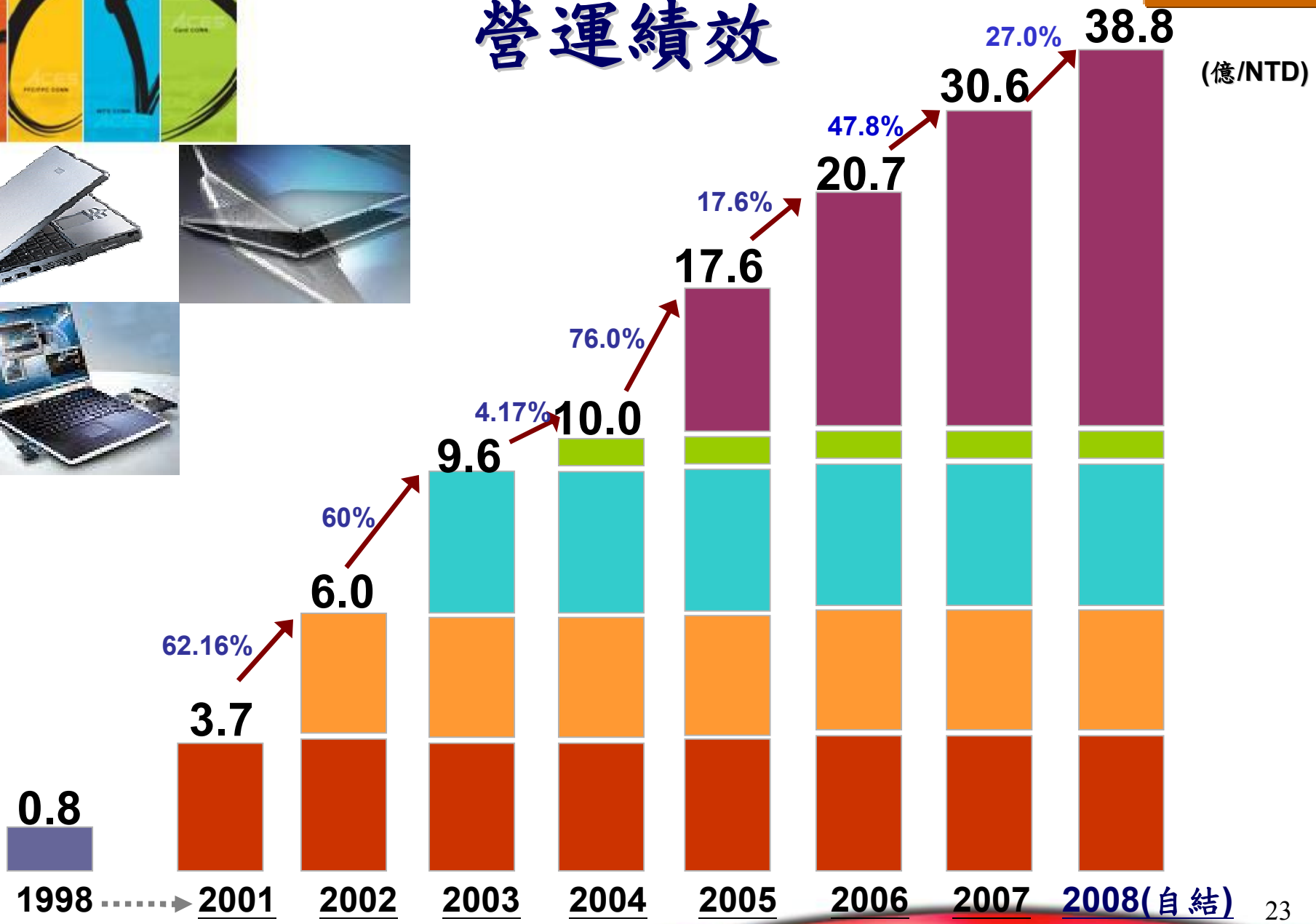
全球連接器產值

2005年~2010年全球連接器產值及成長率



資料來源：工研院IEK(2008/04)

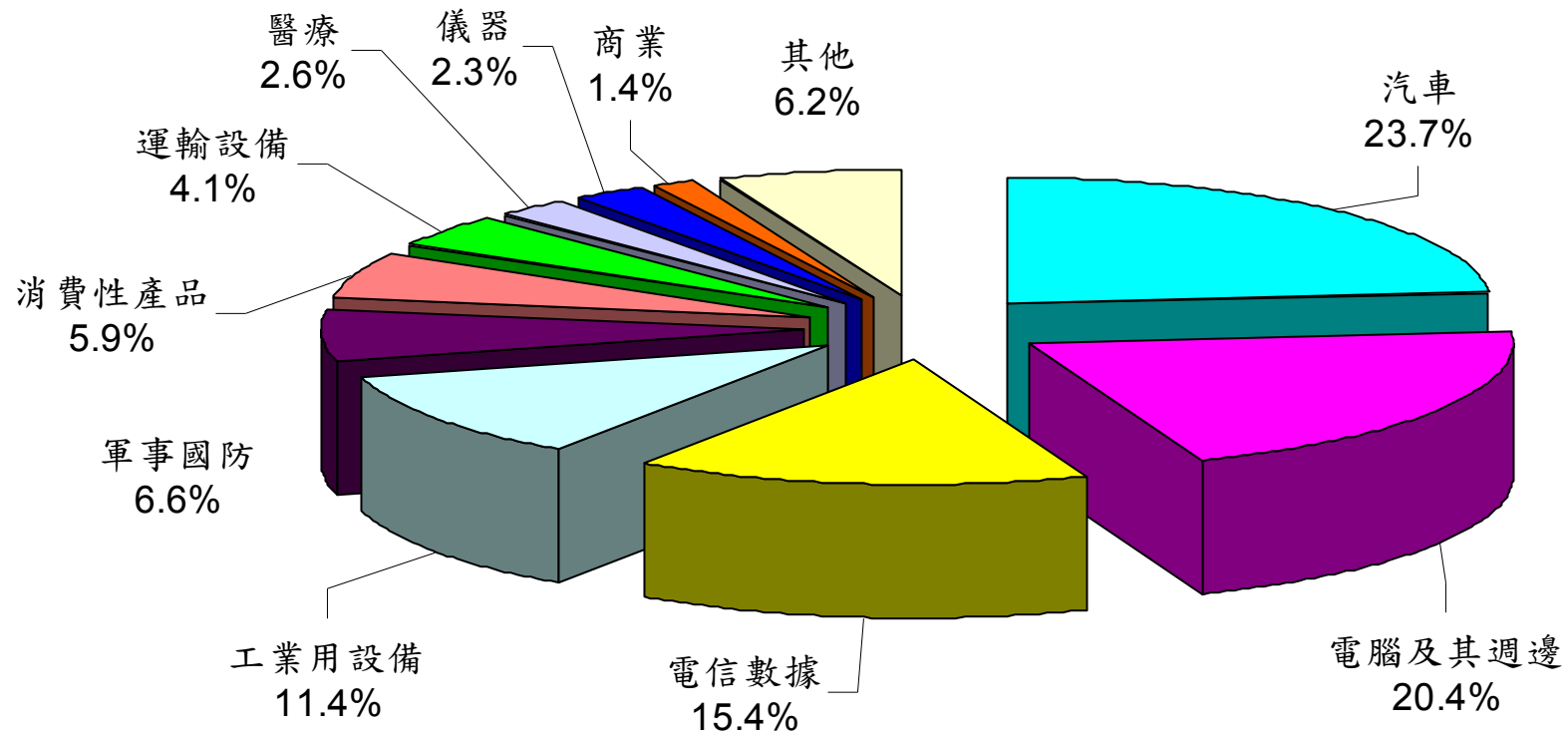
營運績效





目標願景 & 發展計畫

全球連接器產品應用分析



資料來源：工研院IEK(2008/04)

全球連接器排名

全球連接器近二十年排名

排名	1980	1990	1995	2003	2006
1	AMP	AMP	AMP	Tyco/AMP	Tyco
2	Amphenol	Molex	Molex	Molex	Molex
3	ITT Cannon	Amphenol	FCI	FCI	Amphenol
4	DuPont	ITT Cannon	Berg	Delphi	FCI
5	3M	3M	3M	Amphenol	Delphi
6	Augat	Burndy	Amphenol	Yazaki	JST
7	Winchester	DuPont	JST	JST	Yazaki
8	Cinch	JST	Hirose	Hirose	Foxconn
9	Burndy	Hirose	JAE	JAE	Hirose
10	Molex	JAE	ITT Cannon	Foxconn	JAE

資料來源：IEK整理



願 景



連接器產業的領導品牌

The advertisement features two gold-plated connectors (one angled upwards, one angled downwards) against a dark blue background with glowing lines and a large stylized 'A' logo. The slogan '力求務實 向不可能的任務挑戰' is written in white Chinese characters. The ACES logo is visible in the background. At the bottom right, there is a small logo with 'connectors' above 'ACES' and the tagline 'Let's touch the world.'

力求務實
向不可能的任務挑戰

ACES
connectors
Let's touch the world.

Thank you!



附件

主要產品(一)



Board to Board Connector (板對板連接器)

Pitch : 0.4 mm ~1.0 mm

Pins : 10 ~ 200

Types : SMT , S/T , D/R

Height : Various mating height to option



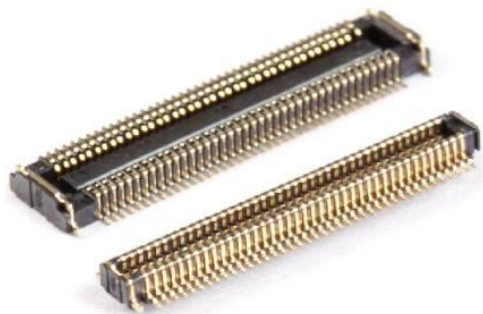
Pitch : 0.4 mm

Pins : 20/30/40/50

Types : SMT D/R

Mated Height : 0.9mm

Application : DSC / PDA / Mobile phone / Notebook





主要產品(二)



FFC/FPC Connector (軟排線連接器)

Pitch : 0.3 mm ~1.0 mm

Pins : 4 ~ 65

Types : Easy on / ZIF/ Non-ZIF



FPC EASY ON CONN. (軟排線 Easy On 連接器)

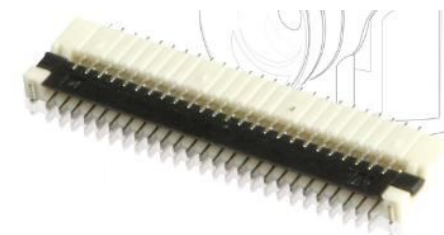
Pitch : 0.3 mm

Pins : 11~61

Types : SMT R/A

Height : 1.2mm

Application : DSC / PDA / Mobile Devices





主要產品(三)

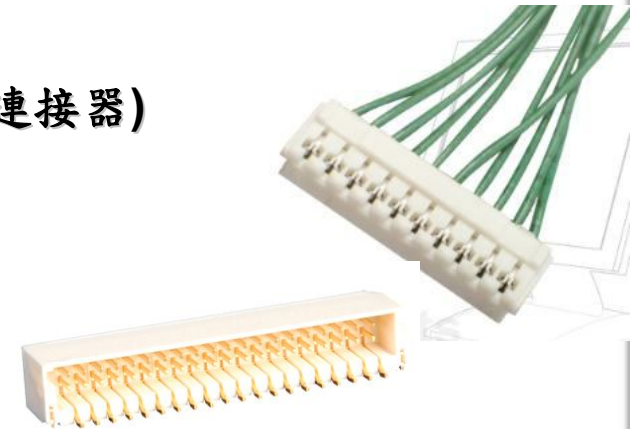


Wire to Board Connector (線對板連接器)

Pitch : 0.8mm~12mm

Pins : 2 ~ 60

Types : SMT S/T & D/R



LVDS CONN. (LVDS 連接器)

Pitch : 0.5mm

Types : SMT R/A

Application : LCD Monitor / Notebook





主要產品(四)

connectors ACES CARD Connector (卡類連接器)

MXM Conn.

(0.5mm pitch/230,284,314 pin)
SMT R/A STD&RVS Type
Height=4.00~13.0mm



Mini PCI Express Card Conn.

(0.8mm pitch/52pin)
SMT R/A Type
Height=4.00~9.90mm



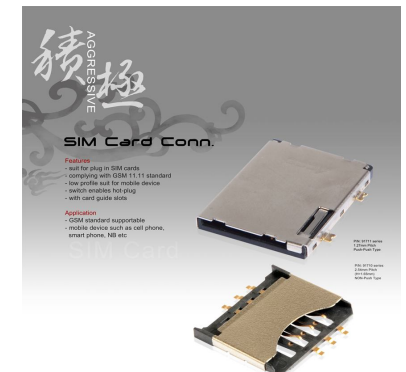
NEW CARD

(1.0mm pitch/26pin)
SMT R/A Type



SIM Card Conn.

(1.27mm & 2.54 pitch)
NON-Push &
Push Type



電子連接器之基本製程

